

# PLAN DE SALLE

## époque (ici)

Benjamin L. Aman  
Joan Ayrton  
Cécile Beau  
Leïla Brett  
Anne-Lise Broyer  
Charlotte Charbonnel  
Sépand Danesh  
Marina Gadonneix  
Anne-Valérie Gasc  
Agnès Geoffray  
Anne-Louis Girodet  
Marco Godinho  
Amélie Lucas-Gary  
Benoît Maire  
Estefanía Peñafiel Loiza  
Aurélie Pétrell  
Katja Schenker  
Suspended spaces  
Raphaël Tiberghien  
Emmanuel Van der Meulen  
Arnaud Vasseux  
Virginie Yassef

### GALERIE HAUTE

**1. AYRTON Joan**  
*C flat major*, installation constituée des œuvres suivantes :  
*Dam IV*, 2016 - 2022  
Photographie argentique, impression numérique  
*Limen, chronique peinte en couleurs noires et blanches*, 2022  
Laque sur toile  
*Adagissimo*, 2022  
Pièce sonore, conçue en collaboration avec le Studio GetSound, Charles-Edouard de Surville  
Son binaural, 4'09 (boucle)  
*C flat major* a bénéficié d'une aide à la production de La Fondation des Artistes  
*Pink*, peinture monochrome  
Courtesy Joan Ayrton et galerie Florence Loewy

**2. BEAU Cécile**  
*HU2* (série), 2021  
**2a.** 4 tirages numériques sur aluminium  
*HU2 #1 ; HU2 #2 ; HU2 #3 ; HU2 #4*

**2b.** *Aoriste*, 2018  
Sculpture sonore (pierre, mousse et dispositif sonore)  
Courtesy galerie 22,48 m<sup>2</sup>

**3. BRETT Leïla**  
**3a.** *Grande Nuance* (096), 2022  
Pastel à l'huile sur papier Vinci (recto) marouffé sur toile, crayon graphite (verso)

**3b.** *Macules*, 2016-2018  
Ensemble de 20 estampes poncées  
Courtesy Leïla Brett

**4. BROYER Anne-Lise**  
*Est-ce là que l'on habitait ? (premier couplet)* 2021-2022  
Série de 19 tirages argentiques réalisés sous le contrôle de l'auteur par Guillaume Geneste (La Chambre noire, Paris)  
Dimensions variables  
De gauche à droite : *Pozzoli ; Mycène ; Castel Volturmo ; Carthage 1 ; Carthage 2 ; Carthage 3 ; Carthage 4 ; Castel Volturmo 2 ; Castel Volturmo 3 ; Carthage*

Avec le soutien à la photographie documentaire du Centre national des arts plastiques  
Courtesy Anne-Lise Broyer

**5. CHARBONNEL Charlotte**  
*Aérolithes*, 2021 (série)  
Sculptures mobiles (bombe volcanique, laiton, inox massif)  
Verrière : *Aérolithes 2*  
Galerie haute : *Aérolithes 1, 3 et 4*  
Courtesy Charlotte Charbonnel

**6. DANESH Sépand**  
*Architecture of control*, 2016  
*Brain wash*, 2020  
*Cézanne (copie)*, 2020  
Acryliques sur toile  
Courtesy collection particulière, Paris

**7. GADONNEIX Marina**  
*Phénomènes*, 2016 (série)  
Impressions pigmentaires sur papier contrecollées sur Dibond et verre  
*Untitled (Lightning)*; *Untitled (Tornado) #3* ; *Untitled (Avalanche #1)*  
Courtesy Fonds régional d'art contemporain Normandie

**8. GASC Anne-Valérie**  
*Les larmes du prince*, 2016  
Installation (13 larmes bataviques gravées, diptyque imprimé : sérigraphie sur verre et cyanotype sur papier)  
Courtesy Anne-Valérie Gasc

**9. GEOFFRAY Agnès**  
Photographies contrecollées et encadrées  
Dimensions variables, 2021  
De gauche à droite : *Gustave Doré ; Niagara, rapids ; L'hydracropsychisme ; L'abandonnée ; Niagara, 38*  
Courtesy Agnès Geoffray et galerie Maubert

**10. GIRODET-TRIOSON Anne-Louis**  
*Étude pour la « Scène de déluge », la mère et son enfant*, 1806  
Mine graphite, pierre noire et fusain sur papier

*Le Chant d'Armin pleurant ses enfants*, non-daté  
Mine graphite, lavis d'encre et gouache sur papier  
Collection musée Girodet, Montargis

**11. GODINHO Marco**  
*Notes sur cette terre qui respire le feu*, 2017 (série)  
Installation d'éléments multiples  
Présentation et dimensions variables de l'ensemble de la série  
Toutes les œuvres : Courtesy Marco Godinho

**11a.** *Notes (...)* (*Ascension des pentes*) #1-12  
Installation vidéo  
Tous les films sont montrés ici en une seule projection de 1 heure 21 minutes

**11b.** *Notes (...)* (*Exercices de méditation*) #1-5  
Divers objets (pierre de lave, dés à jouer, tee-shirt)  
Dans l'exposition n'est présenté qu'un fragment de l'ensemble

**11c.** *Notes (...)* (*Geste d'offrande*)  
Vidéo couleur, silencieuse, 2' 8'' en boucle

**11d.** *Notes (...)* (*Messages à l'autre*)  
Cartes postales, découpes laser

**12. MAIRE Benoît**  
**12a.** *Stéthoscope*, 2011  
Matériaux mixtes, photographie

**12b.** *Tee-shirt*, 2022  
Tee-shirt coton et imprimé  
Courtesy Benoît Maire

**13. PEÑAFIEL LOAIZA Estefanía**  
*Déclaration de flamme*, 2011  
Installation éphémère (papier, poudre de canon, charbon en poudre)  
Courtesy Estefanía Peñafiel Loiza

**14. PÉTRELL Aurélie**  
*Images jachères* (prises de vue latentes à activer), 2014  
Installation (étagère en acier soudé, tirages photographiques)  
Courtesy Aurélie Pétrell

**15. TIBERGHIEEN Raphaël**  
*La poussière*, 2013  
Installation sonore (platine vinyle, pièce sonore 5'25 minutes)  
Courtesy Raphaël Tiberghien

*La poussière - partition*, 2014  
Sérigraphie sur papier  
Courtesy Raphaël Tiberghien

### PETITE GALERIE

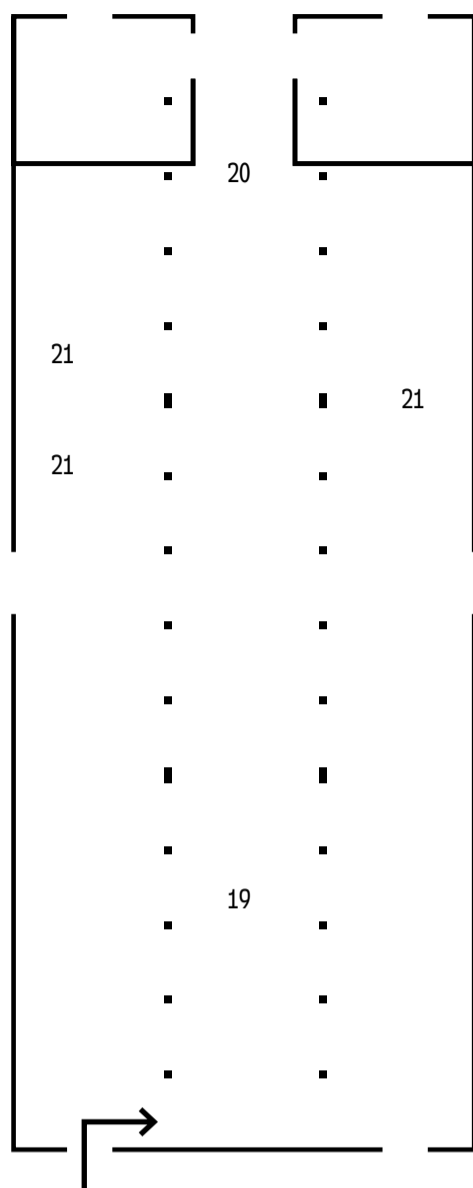
**16. VAN DER MEULEN Emmanuel**  
**16a.** *Opsis* (série), 2020-2022  
*Opsis 14, 19, 25, 26, 29*  
Collages

**16b.** *R/G*, 2020 ; *W/B*, 2020 ; *Y/B*, 2019 ; *Y/V*, 2020  
Acryliques sur toile  
Toutes les œuvres : Courtesy Emmanuel Van der Meulen et Galerie Allen

**17. YASSEF Virginie**  
*Un scintillement précaire n'a pas de mémoire*, 2015  
Vidéo 18', son : Giancarlo Vulcano  
Courtesy galerie Georges-Philippe et Nathalie Vallois

### VERRIÈRE

**18. SUSPENDED SPACES**  
*Mapping Fordlândia*, 2019 - 2022  
Installation  
Courtesy *Suspended spaces*  
Pour la première fois en France, le collectif expose une œuvre signée collectivement. Ont participé à ce projet: Alessia De Biase, Jean-Claude Chianale, Marcel Dinahet, Maïder Fortuné, Debora Flor, Véronique Isabelle, Valérie Jouve, Jan Kopp, Jacinto Lageira, Bertrand Lamarche, Daniel Lê, André Parente, Françoise Parfait, Mireille Pic, Raio Verde (Camila Fialho et José Viana), Alexandre Sequeira, Susana de Sousa Dias, Stéphane Thidet, Éric Valette, Camille Varenne

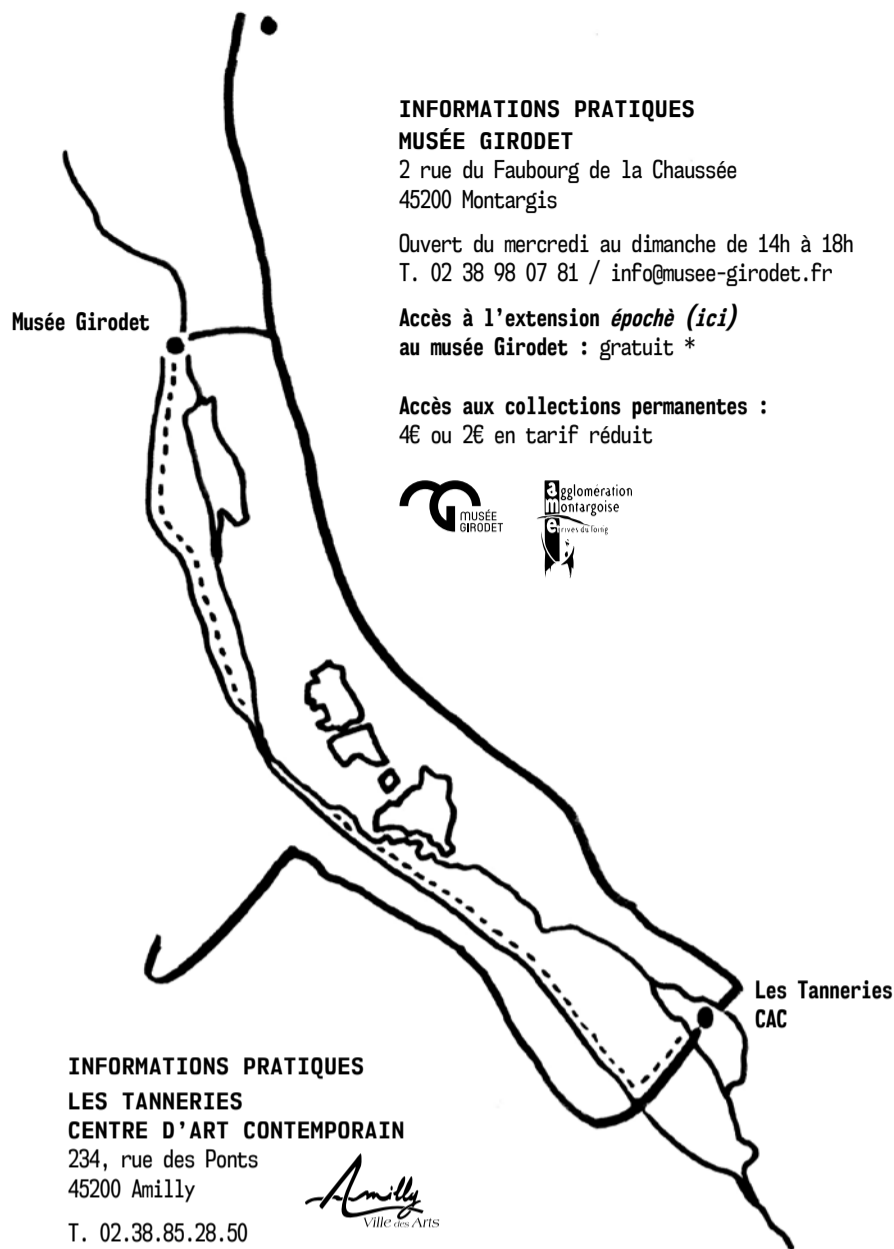


## GRANDE HALLE

**19. AMAN Benjamin Laurent**  
*The spectral room*, 2022 [La salle des spectres]  
 Installation in situ sonore et lumineuse  
 Dimensions variables  
 Courtesy Benjamin Laurent Aman

**20. SCHENKER Katja**  
*vesuv*, 2014  
 Vidéo, Ed. I/III - III/III + 2 AP  
 26'47'' minutes  
 Courtesy Katja Schenker

**21. VASSEUX Arnaud**  
*Jours caves*, 2022  
 Installation éphémère in situ,  
 polyéthylène recyclé, fils polyester  
 et verre  
 Dimensions variables  
 Avec l'appui de Lola Chapon  
 Courtesy Arnaud Vasseux



## INFORMATIONS PRATIQUES

### MUSÉE GIRODET

2 rue du Faubourg de la Chaussée  
 45200 Montargis

Ouvert du mercredi au dimanche de 14h à 18h  
 T. 02 38 98 07 81 / info@musee-girodet.fr

Accès à l'extension *époque (ici)*  
 au musée Girodet : gratuit \*

Accès aux collections permanentes :  
 4€ ou 2€ en tarif réduit



## INFORMATIONS PRATIQUES

### LES TANNERIES CENTRE D'ART CONTEMPORAIN

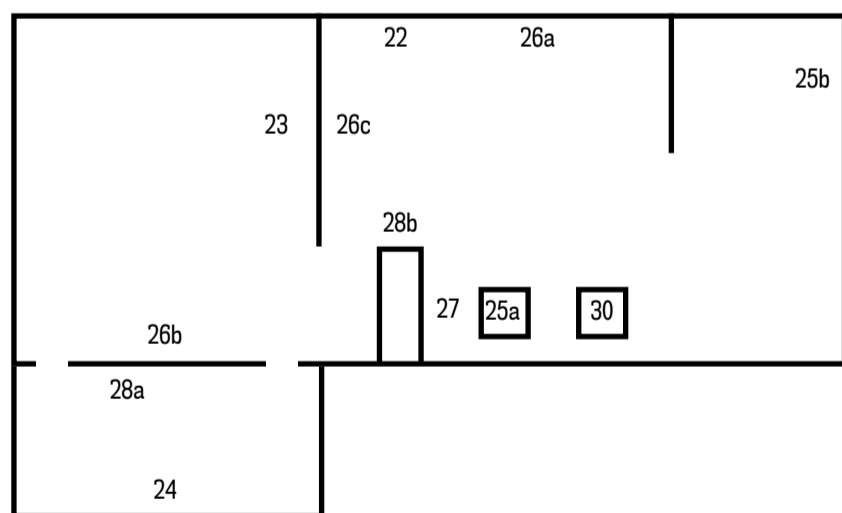
234, rue des Ponts  
 45200 Amilly

T. 02.38.85.28.50  
 contact-tanneries@amilly45.fr  
 www.lestanneries.fr

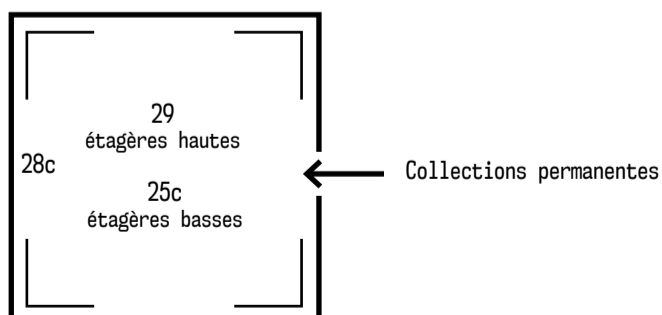


Ouvert du mercredi au dimanche  
 de 14h30 à 18h. Entrée libre

## MUSÉE GIRODET



## Bibliothèque



**22. AYRTON Joan**  
*Dam I*, 2016 - 2020  
 Photographie argentique, Impression  
 numérique, 140 x 93 cm

*Dam II*, 2016 - 2020  
 Photographie argentique, impression  
 numérique, 140 x 93 cm  
 Courtesy Joan Ayrton et Galerie Florence  
 Loewy

**23. BRETT Leïla**  
*Deux minutes de lumière*, 2022  
 Film silencieux (2 vidéos synchronisées)  
 Courtesy Leïla Brett

**24. BROYER Anne-Lise**  
*Est-ce là que l'on habitait ? (premier  
 couplet)*, 2021-2022  
 Série de 19 tirages argentiques réalisés sous  
 le contrôle de l'auteure par Guillaume  
 Geneste (La Chambre noire, Paris)  
 De gauche à droite : *Est-ce là que l'on  
 habitait ? (premier couplet) - Naples ;  
 Paestrum ; Sidi Bu Said ; Carthage 6 ;  
 Castel Volturno 4 ; Castel Volturno 5 ;  
 Castel Volturno 6 ; Mycène 2 ; Pozzoli 2*  
 Courtesy Anne-Lise Broyer  
 Avec le soutien à la photographie  
 documentaire du Centre national  
 des arts plastiques

**25. CHARBONNEL Charlotte**  
**25a. Série de lames**, 2021  
 Tirages couleurs et au collodion humide  
 Œuvre produite en collaboration avec la  
 Coutellerie Claude Dozorme de Thiers et le  
 Laboratoire Magnas et Volcans de l'Université  
 Clermont-Auvergne  
**25b. Larmes de la terre (prélude)**, 2021  
 Installation vidéo  
**25c. Diluvium**, hommage à *Scène du déluge*  
 d'Anne-Louis Girodet  
 Objets divers, pierres, lave, cristaux de  
 sel, bois issus de la collection de l'artiste  
 Courtesy Charlotte Charbonnel

**26. GADONNEIX Marina**  
*Phénomènes*, 2016 (série)  
 Impressions pigmentaires sur papier  
 contrecollées sur Dibond et verre  
**26a. Untitled (Landslide) #2**, [glissement de  
 terrain]  
**26b. Untitled (Earthquake) #2**,  
 [tremblement de terre]  
**26c. Untitled (Earthquake) #3**  
 Courtesy galerie Christophe Gaillard

**27. GASC Anne-Valérie**  
*Vitrifications*, non-daté  
 Ensemble de 10 dessins (encres sur papier)  
 Courtesy Anne-Valérie Gasc

**28. GEOFFRAY Agnès**  
**28a. Figures suspendues** (série), 2012  
 Sans-titre, photographie contrecollée et  
 encadrée  
**28b. Suspendue**, 2012  
 Photographie contrecollée et encadrée  
**28c. Suites 1 et 2**, 2018  
 Photographies contrecollées et encadrées  
 Courtesy Agnès Geoffray

**29. GODINHO Marco**  
*Notes sur cette terre qui respire le feu  
 (Messages à l'autre)*, 2017  
 Cartes postales, découpes laser  
 Présentation et dimensions variables  
 Courtesy Marco Godinho

**30. TIBERGHIEEN Raphaël**  
*Satala* (série), 2020  
 Théières en céramique émaillée marquées  
 aux plombs d'imprimerie  
*Satala #15 ; #17 ; #18 ; #22*  
 Courtesy Raphaël Tiberghien